



CONVENIO INTERMUNICIPAL ENTRE EL GOBIERNO MUNICIPAL DE LA PAZ Y EL GOBIERNO MUNICIPAL DE SUCRE

PRESUPUESTOS SENSIBLES A GÉNERO EN EL GOBIERNO MUNICIPAL DE LA PAZ

Rocio Buitrón

AGOSTO 2009

OBJETIVO

Apoyar al Gobierno Municipal de La Paz en la elaboración de una Directriz Metodológica destinada a analizar, evaluar, orientar y formular la asignación presupuestaria del Municipio hacia la equidad de género, en el marco de las directrices de elaboración de la POA y Formulación del Presupuesto Municipal, y del SPIEP, a fin de avanzar en una gestión municipal eficiente y orientada a generar mayor igualdad social y de género.

Plan de trabajo y cronograma

Resultado	Actividades	Agos	Sep	Oct	Nov	Dic
Se cuenta con una Directriz Metodológica como herramienta de gestión para el análisis, evaluación y formulación de presupuestos sensibles a género en el Municipio de La Paz	1. Caracterización y análisis situacional de la Metodología, Normativa y Políticas de la Programación y Formulación presupuestaria del Gobierno Municipal de La Paz. 2. Formulación de la propuesta de Directriz. 3. Presentación, validación, ajuste y aprobación de la Metodología	XXX	XXX	XXX	XXX	
Se ha realizado el análisis de género de las POAs y presupuestos 2008 y 2009 del Gobierno Municipal de La Paz	1. Análisis de POA- PRESUPUESTO empleando categorías e indicadores.		XXX	XXX	XXX	
Se le transfirió y capacitado en el uso de todos los instrumentos y herramientas generadas en la consultoría	1. Talleres de capacitación y transferencia de la directriz metodológica				XXX	XXX

AVANCE EN LA CARACTERIZACION DEL PRESUPUESTO DEL GOBIERNO MUNICIPAL DE LA PAZ

DEFINICIÓN DE LA POLÍTICA DE DISTRIBUCIÓN DE LOS RECURSOS

El "Sistema de Intervención del Gobierno Municipal" es la Política de Distribución de Recursos del GMLP adoptada a partir del JAYMA-PDM 2007-2011 para orientar los recursos y priorizar las inversiones

Estructura de Fondos-Sistema de intervención 2009

FONDO	SUB FONDO
Fondo Estratégico (FE)	Proyectos Estratégicos
Fondo de Atención Ciudadana (FAC)	Proyectos Recurrentes
Fondo de Servicios (FS)	Proyectos Estructurantes
	Proyectos Sectoriales
	Investigación y Preinversión
	Atención de Emergencias
	Alimentación Complementaria
	Plan Anual de Mantenimiento
	Supervisión de Obras
	Servicios de Salud
	Servicios Públicos
	Adm. Competencias Municipales
	Comisiones y Gastos Bancarios
Fondo de Servicio de la Deuda (FSD)	Entidades descentralizadas
Fondo de Funcionamiento (FF)	Servicios de deuda
	Gastos de funcionamiento

FONDO DEL BICENTENARIO

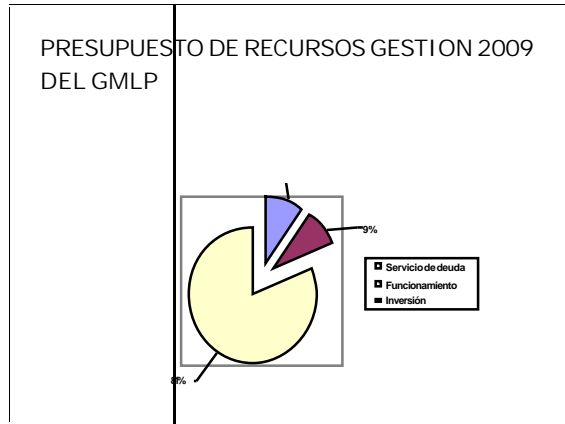
El Fondo del Bicentenario es un fondo transversal a todo el sistema de inversión. Es un fondo creado de manera excepcional por la gestión 2009, que es transversal a todos los fondos y por tanto se financia de todos ellos.

FONDO DE ATENCIÓN CIUDADANA

Fondo no solo considera la demanda, sino que se incorpora el criterio de distribución y uso, para lo cual se considera la red de vocaciones territoriales y visiones del JAYMA.

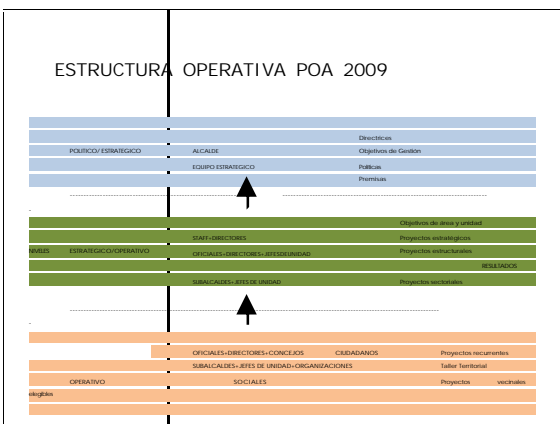
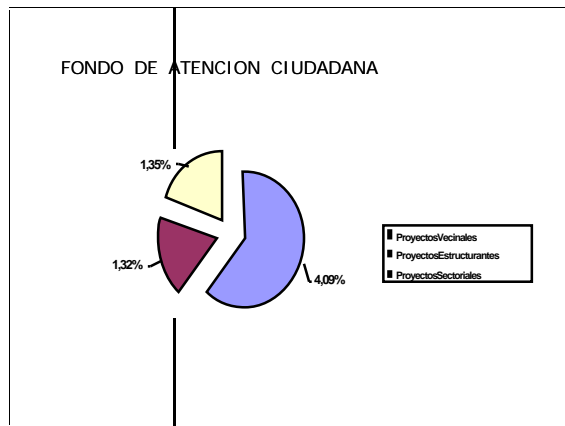
Proyectos Vecinales elegibles; son proyectos priorizados directamente por la comunidad en coordinación con el Comité de Vigilancia, OTB,s y Subalcaldías de cada distrito. Priorización sujeta a un proceso de elegibilidad técnica

Los Criterios para la asignación del techo por subalcaldía se efectúa aplicando una relación funcional "optimo paretiano" que considera variables de población, territorio, pobreza, áreas de riesgo y cumplimiento a deberes tributarios



DE LOS PROYECTOS DE INVERSION (81%):

- z FONDO DE SERVICIOS 22%
- z FONDO DE ATENCIÓN CIUDADANA 7%
- z FONDO ESTRATÉGICO 52%.



De esta manera se garantiza los siguientes resultados:

- z Definición de la Red de Objetivos y Políticas de gestión anual
- z Ajuste del sistema de intervención
- z Detalle de objetivos, resultados.
- z Detalle de operaciones de funcionamiento y de inversión detalladas por área funcional
- z Elaboración del presupuesto de funcionamiento e inversión
- z Establecimiento de relaciones entre POA-PDM-POA-PROGRAMA DE GOBIERNO Y POA-PRESUPUESTO.

